

CASE 025 郊外のバス便物件を差別化 リフォームで賃料アップを実現

交通：小田急小田原線 相模大野駅からバス10分
バス停から徒歩1分
構造等：木造スレート葺き テラスハウス
建築時期：1993年2月
面積・用途 68.7㎡・居住用

現状の課題

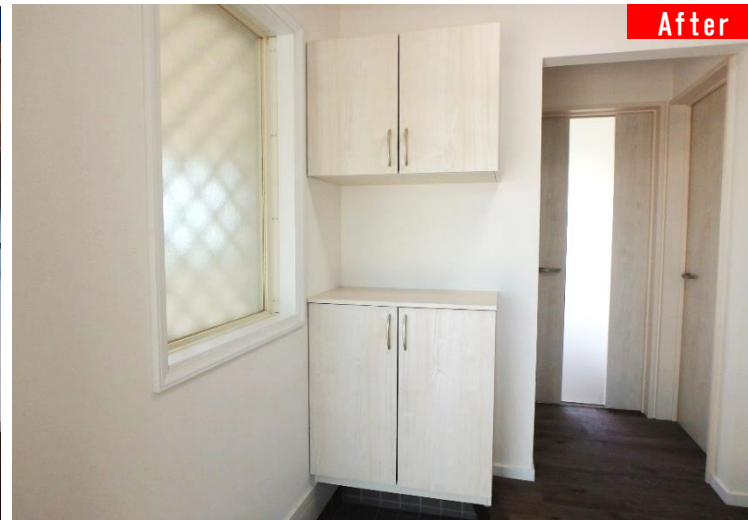
緑豊かな閑静な住宅街に位置する、設備の整った広いテラスハウスであるが、駅からバス10分というアクセスの悪さから、内見数が減っていた。

対策と結果

対策：テレワークの増加により、「郊外の自然豊かな環境でゆったり暮らしたい」というニーズが増えていることに着目。ターゲットを自然の中でのびのびと子育てをしたいファミリーとし、ターゲットに合わせた設備変更、水回りの演出など、快適さを追求したリフォームを実施。

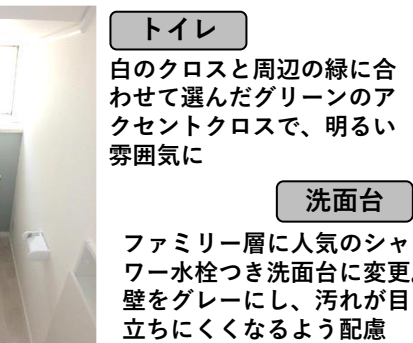
結果：お子様のいる3人家族が入居し、賃料7,000円アップを実現。

子育てファミリーを意識し、利便性の高い設備を設置



玄関

玄関収納をリニューアルし、収納力を大幅アップ。床も滑りにくい仕様に



トイレ

白のクロスと周辺の緑に合わせて選んだグリーンのアクセントクロスで、明るい雰囲気

洗面台

ファミリー層に人気のシャワー水栓つき洗面台に変更。壁をグレーにし、汚れが目立ちにくくなるよう配慮

